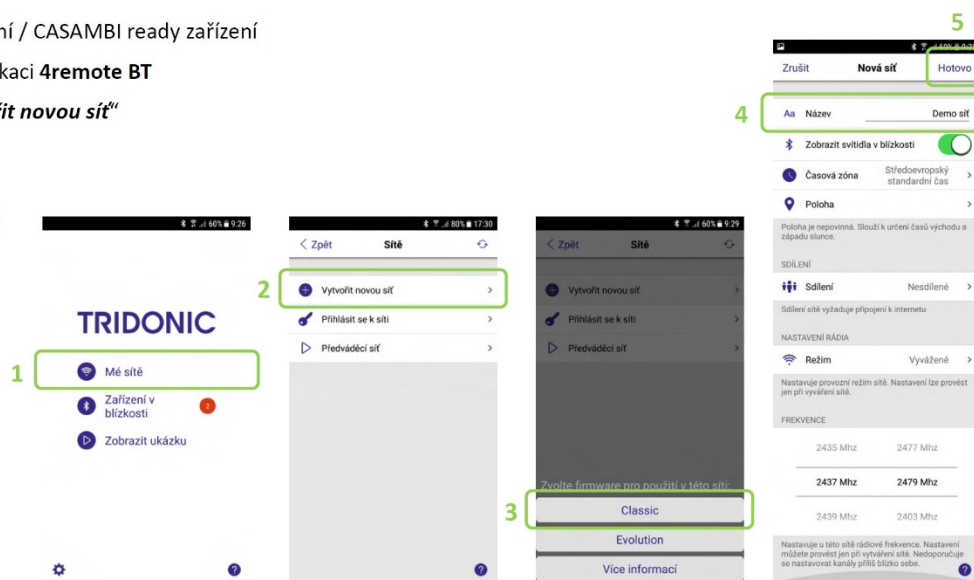




4remote BT aplikace

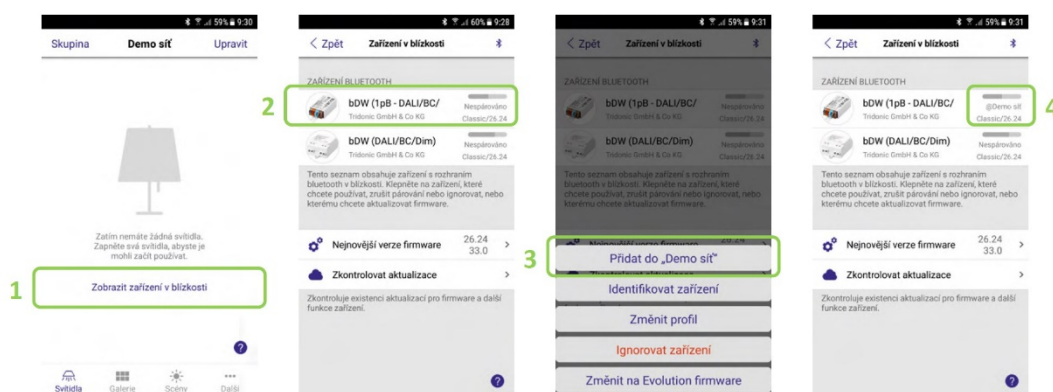
1. Vytvoření nové sítě

- Zapněte pod napětí bDW zařízení / CASAMBI ready zařízení
- Spusťte v telefonu / tabletu aplikaci **4remote BT**
- Klikněte na „**Mé síť**“ → „**Vytvořit novou síť**“
- Vyberte typ sítě:
 - **Classic** (až 127 zařízení)
 - **Evolution** (až 250 zařízení, rozšíření zabezpečení)
- Zadejte jméno sítě
- **Hotovo**



2. Párování prvků

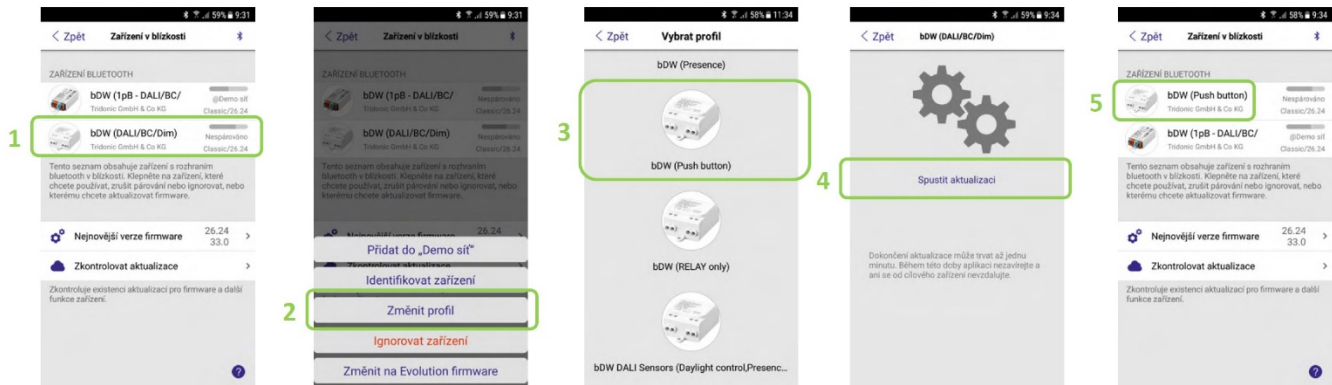
- Po vytvoření nové sítě aplikace nabídne „**Zobrazit zařízení v blízkosti**“
- **Klikněte na prvek**, který chcete přidat do sítě
- **Potvrďte přidání** do nově vytvořené sítě
- V přehledu „**Zařízení v blízkosti**“ se změní status prvku z „Nespárováno“ na název sítě, do které byl prvek právě přidán



3. Změna funkčních profilů

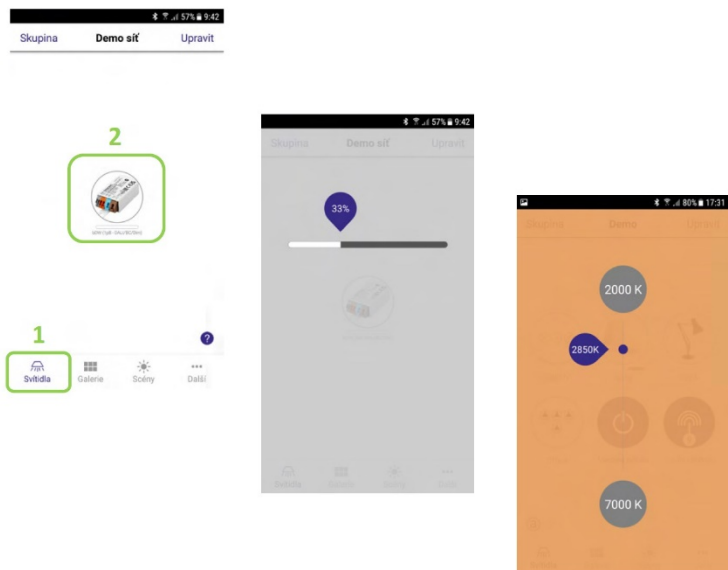
- Proč potřebuji měnit funkční profily? Abych jedním bDW aktorem mohl řídit různé typy svítidel.
- V přehledu „Zařízení v blízkosti“ klikněte na prvek, kterému chcete změnit funkční profil
- Vyberte „Změnit profil“ → Vyberte typ profilu
- Spusťte aktualizaci → Prvek má nový funkční profil

POZOR: Funkční profil lze změnit pouze u prvků, které NEJSOU napárovány do sítě!



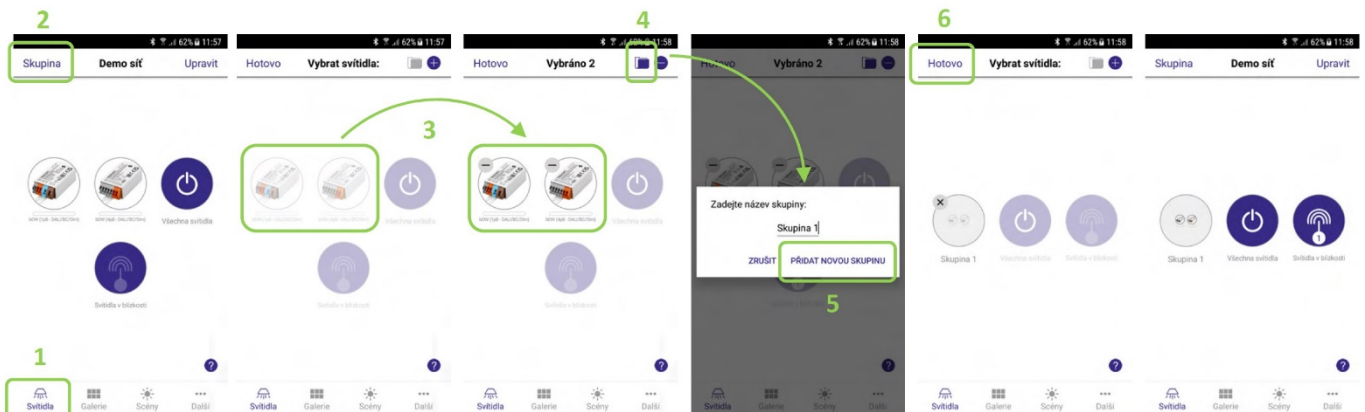
4. Základy ovládání

- Karta „Svítidla“
- Dotykem na ikonu svítidla / skupiny a posunem prstu vlevo / vpravo se mění intenzita
- Krátkým dotykem na ikonu svítidla / skupiny dojde k zapnutí nebo vypnutí
- Pokud je v instalaci svítidlo typu **Tunable White**:
 - Dotykem na ikonu svítidla / skupiny a posunem prstu nahoru / dolů se mění teplota chromatičnosti



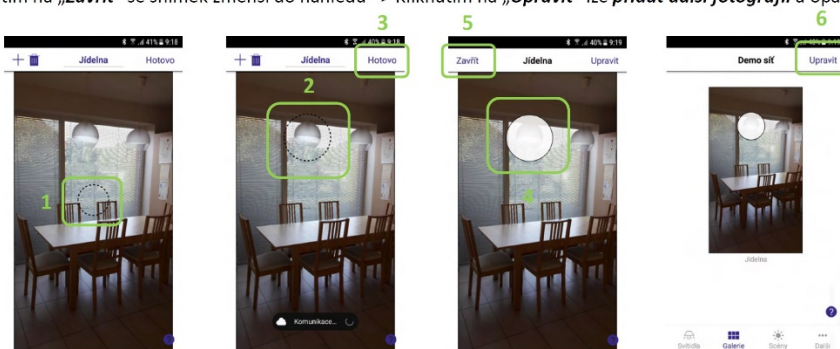
5. Tvorba skupin

- Karta „*Svítlidla*“ → Kliknout na „*Skupina*“
- *Vybrat svítidla*, která budou patřit do skupiny (*kliknutím na svítidla*; pokud chcete vybrat vše, klikněte na „+“)
- Zadat *název skupiny* → „*Přidat novou skupinu*“ → „*Hotovo*“ → Nyní lze svítidla ve skupině ovládat společně

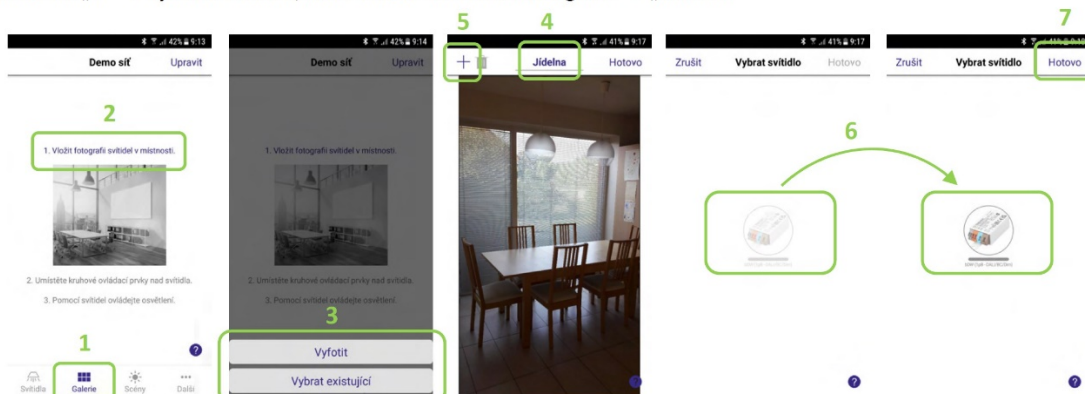


6. Galerie

- *Vložené svítidlo* se objeví uprostřed fotografie jako *čárkovaný kroužek*
- *Dotykem a tažením* jej lze *posunovat* po snímku, *dvěma prsty* jej lze *zvětšovat / zmenšovat*
- Umístění uložíte kliknutím na „*Hotovo*“ → Nyní lze ovládat svítidlo známými gesty přímo z fotografie
- Kliknutím na „*Zavřít*“ se snímek zmenší do náhledu → Kliknutím na „*Upravit*“ lze *přidat další fotografii* a opakovat výše popsaný postup

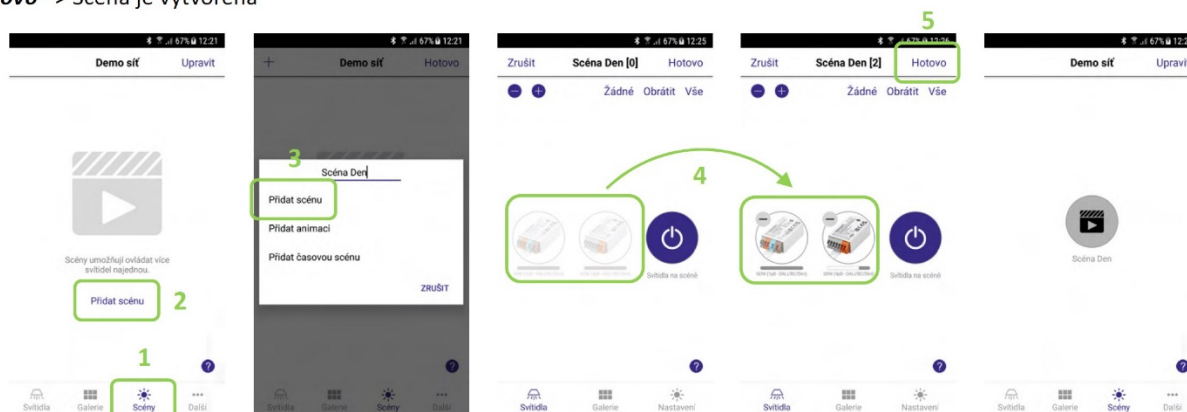


- Karta „*Galerie*“ umožňuje ovládání svítidel z fotografií ovládané místnosti
- Klikněte na „*Vložit fotografii svítidel v místnosti*“ → Vyberte, zda uděláte telefonem / tabletem fotku nebo vložíte existující obrázek z vaší galerie → *Pojmenujte* si fotografii
- Klikněte na „+“ → *Vyberte svítidlo*, které chcete umístit do fotografie → „*Hotovo*“

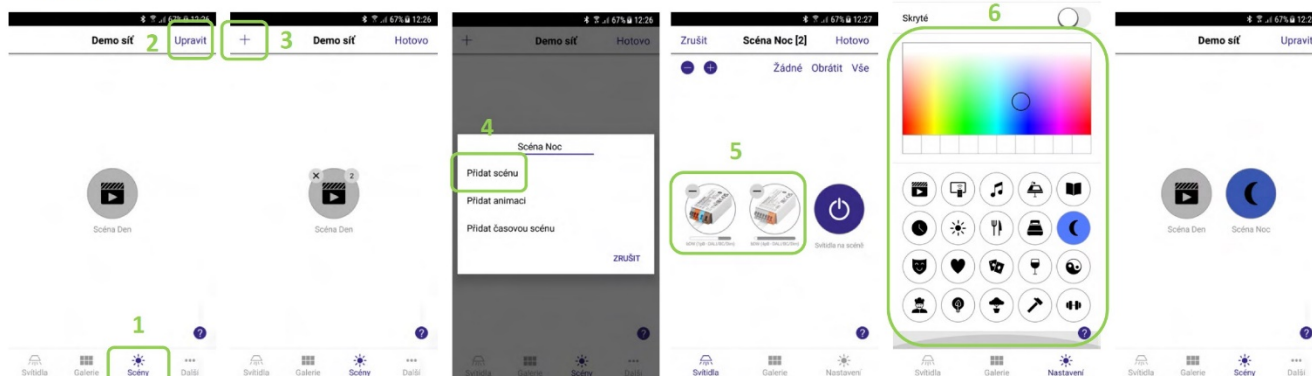


7. Tvorbá scén

- Karta „Scény“ → Klikněte na „Přidat scénú“
- Zadejte **název scéný** a klikněte na „Přidat scénú“
- **Vyberte svítidla**, která budou členy scéný a **nastavte jim intenzitu** (případně **teplotu chromatičnosti**, pokud jde o TW svítidla)
- **Hotovo** → Scéna je vytvořena

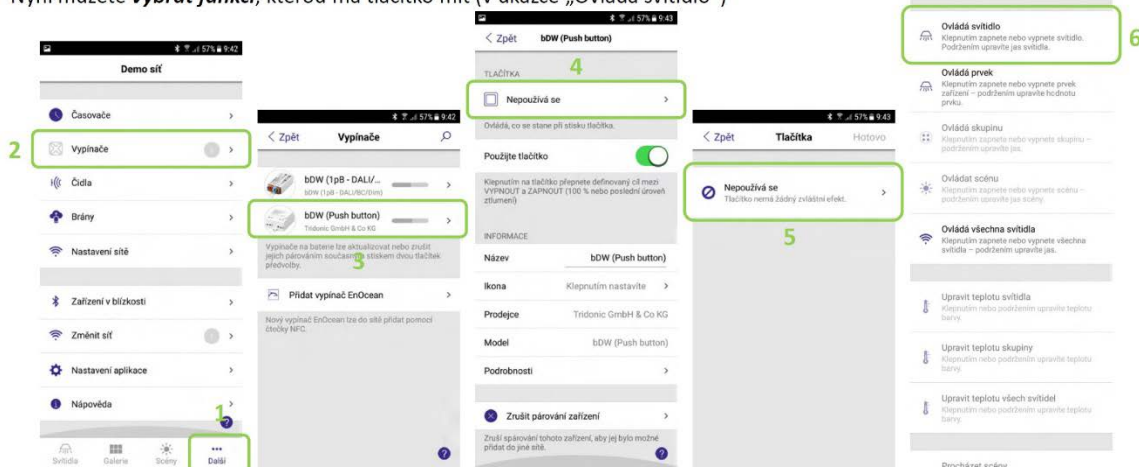


- Karta „Scény“ → Klikněte na „Upravit“ → Klikněte na „+“
- Zadejte **název nové scéný** → „Přidat scénú“
- **Vyberte svítidla** a nastavte jim **intenzitu** (případně chromatičnost)
- Klikněte na „Nastavení“ → Vyberte **ikonu a barvu**
- **Hotovo**



8. Nastavení vypínačů

- Karta „**Další**“ → Klikněte na „**Vypínače**“ → **Vyberte** příslušný **prvek**, který chcete nastavit
- Klikněte na „**Nepoužívá se**“ → Ještě jednou klikněte na „**Nepoužívá se**“
- Nyní můžete **vybrat funkci**, kterou má tlačítko mít (v ukázce „Ovládá svítidlo“)



- Klikněte na „**Svítidlo**“
- **Vyberte svítidlo**, které chcete tlačítkem ovládat
- „**Hotovo**“
- Nyní vidíte v nastavení tlačítka, které svítidlo je ovládané

